

Les nouvelles
du

RPE

Relais Petite Enfance



De 0 à 6 ans



Programme Juillet 2024

Programme des ateliers d'éveil

juillet

Mardi

Vendredi

Au RPE

Atelier culinaire avec Hélène Rousseau, diététicienne, de 9h30 à 11h, et permanence avec Joëlle Nolin, puéricultrice du secteur

2

5

Médiathèque avec Isabelle de la bibliothèque de Saint-Pierre-le-Moûtier 10 à 11 h

Au Parc des Promenades ou en cas de pluie salle de Judo (36 Rue Pasteur)

Motricité 8

12 Motricité

À l'Espace Petite Enfance

Pâte à modeler 16

19

Éveil musical avec Nadine de 10h à 11h

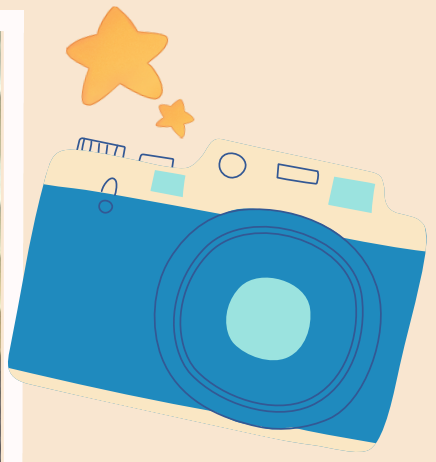
Jeux d'eau 23

26 Bac à sable

Balade dans SAINT-PIERRE-LE-MOÛTIER
2 Poussette 4 places et
2 poussettes 3 places
disponibles à l'EPE



Réouverture du Relais Petite Enfance
Mardi 3 septembre 2024



LES ATELIERS DU
RELAIS
PETITE
ENFANCE
EN PHOTO



Ateliers d'éveils



Les ateliers d'éveils sont ouverts aux assistants maternels, assistants familiaux, familles et enfants de 0 à 6 ans.

Le magazine « L'assmat » est à votre disposition tous les 2 mois. Vous y trouverez un dossier sur :

- les droits parents-employeurs et assistants maternels,
- des fiches techniques sur des thèmes pédagogiques.

Mardi et Vendredi
De 9h30 à 11h45

A l'Espace Socio Culturel
du Sud Nivernais
35 avenue du 8 Mai
58240 SAINT PIERRE LE
MOUTIER
03 86 37 20 58

LIEU D'ÉCOUTE,
D'INFORMATION, DE PARTAGE,
D'ÉCHANGE ET DE RENCONTRE

LIBRES,
GRATUITS
ET SANS
INSCRIPTIONS

Prenez rendez-vous pour les démarches administratives à ...

L'ESPACE PETITE ENFANCE

9bis rue des Prémanoirs
58240 SAINT PIERRE LE MOUTIER
03 86 90 19 75
epeccnb@orange.fr

L'Espace Petite Enfance est un service de la CCNB - Communauté de Communes Nivernais Bourbonnais
www.nivernais-bourbonnais.com

Plus d'actualité sur la page Facebook de la CCNB

